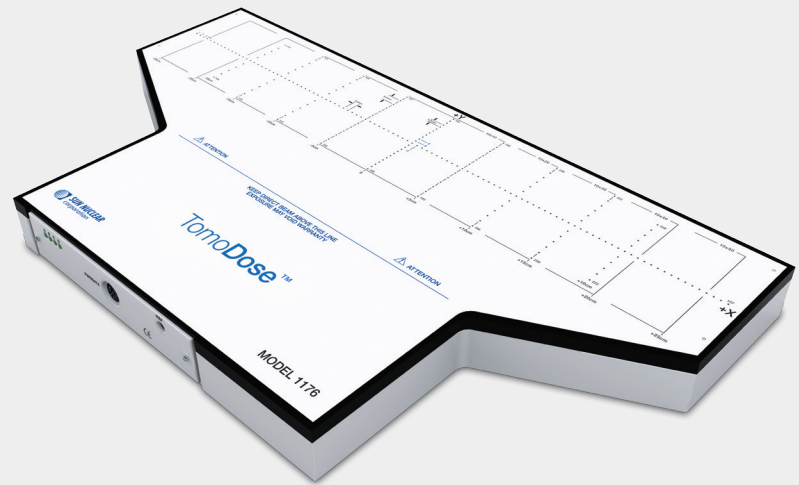


# TomoDose™

让TomoTherapy® 射束质控变得容易

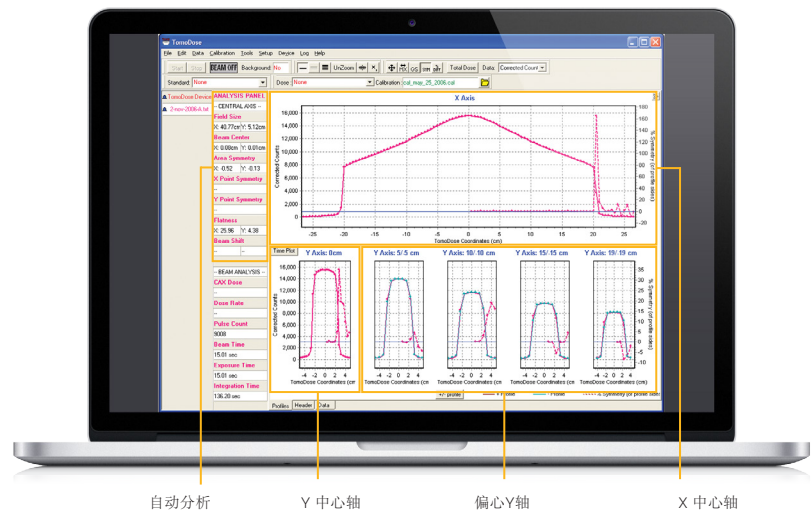
TomoDose 是一个用于TomoTherapy®系统独立的质量保证和故障排除二维矩阵测量系统。可同时提供快速的Y轴和X轴全射束剖面测量和全面的射束分析。



## 特征和优势

- 可用于所有TomoTherapy系统
  - 常规质控
  - 维修后质控
  - 日检
- 单次测量完成所有分析
  - 中心轴 X 轴和9组Y轴总共十组测量探测器
  - 输出、对称性、平坦度、射野尺寸、半影、射野中心
  - 瞬间剂量率
- TomoTherapy 系统专用矩阵系统
- 原始数据可访问
- 支持水箱数据导入比较
- 摆位快速，操作简单

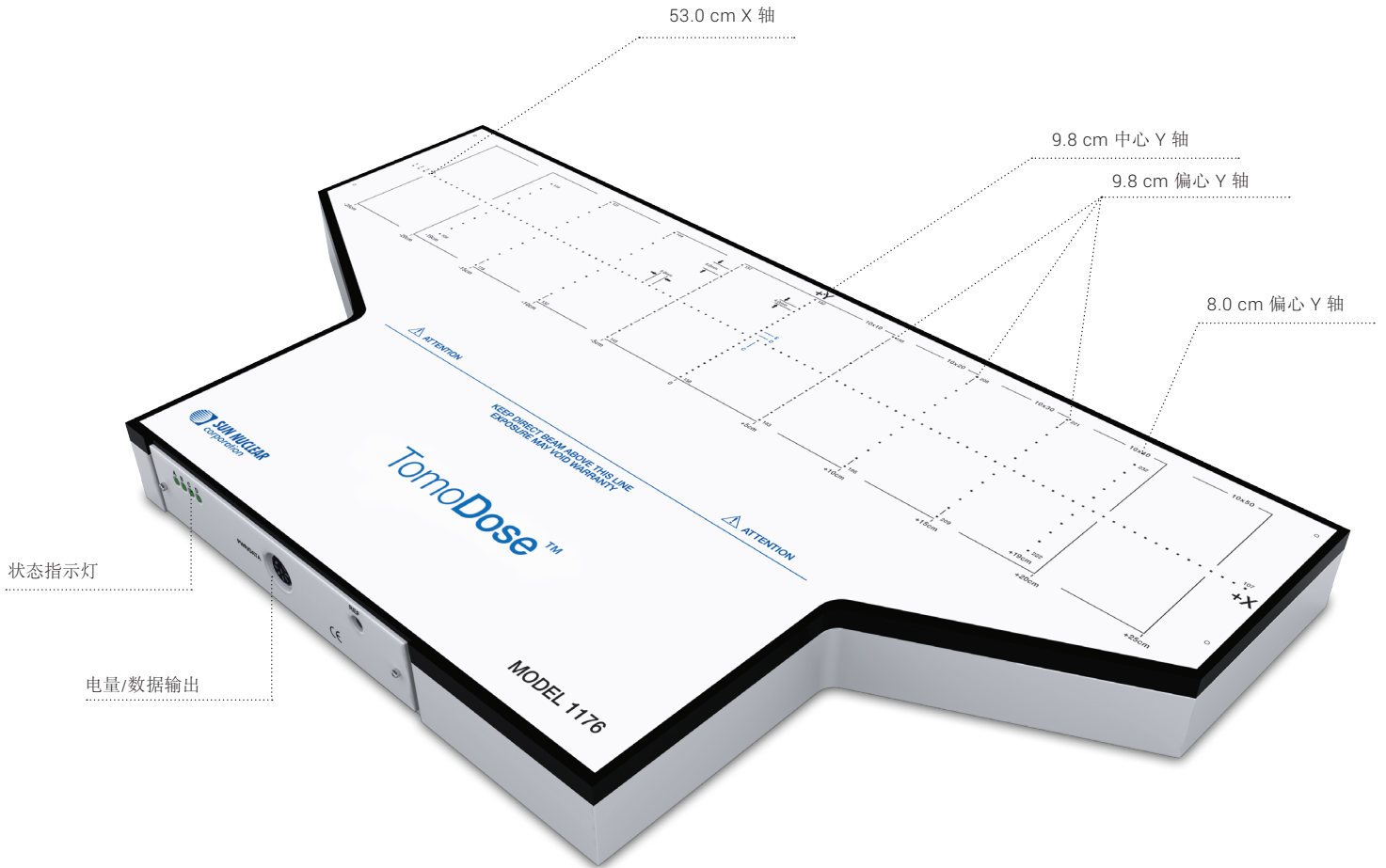
TomoDose 软件显示 X 和 Y 轴



自动分析 Y 中心轴 偏心Y轴 X 中心轴



## Features



## 参数

探测器类型:	SunPoint 半导体探测器	探测器体积: (cm <sup>3</sup> )	0.000019
探测器数量:	223	探测器灵敏度: (nC/Gy)	32.0
探测器分辨率: (mm)	X 中心轴: 5.0 Y 中心轴: 4.0 Y 偏轴: 8.0	探测器稳定性:	0.5%/kGy at 6MV
射野尺寸:(cm)	53.0 x 9.8	最大剂量率: (Gy/min)	56.0
矩阵长度: (cm)	X: 53.0 Y: 9.8 (8.0 at ±19.0)	操作系统:	Windows 10
偏心Y轴 : (cm)	±5.0, ±10.0, ±15.0, ±19.0 cm	尺寸: L/W/H (cm)	25.6 x 52.0 x 6.0
固有背向散射: (g/cm <sup>2</sup> )	2.3	重量: (kg)	5.0
探测器有效面积: (mm <sup>2</sup> )	0.64	电缆:	单一电源数据线

