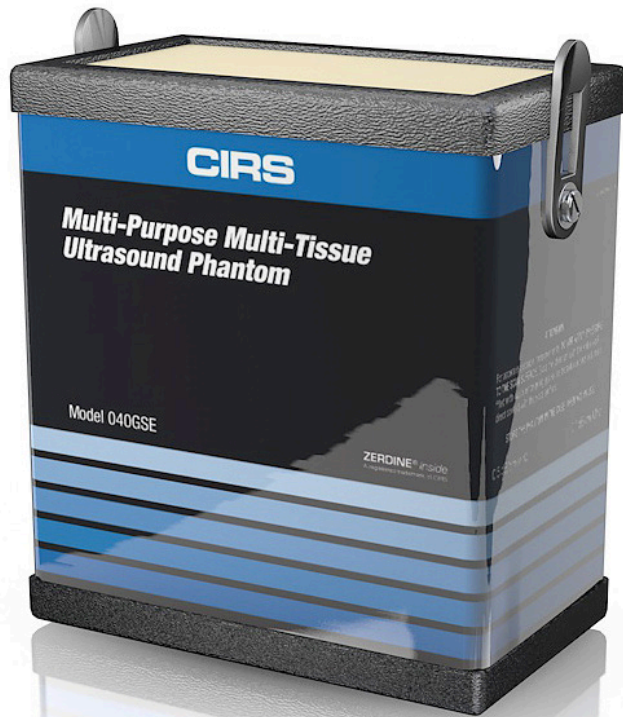


Multi-Purpose, Multi-Tissue Ultrasound Phantom 多用途，多组织超声模体

Model 040GSE



该CIRS型040GSE多用途，多组织超声模体是性能和质量保证测试的完整解决方案。它的双频设计和可拆卸的水井允许测试大多数传感器形状-包括曲线和腔内和频率。它也是市场上少有提供弹性目标和所有标准B模式成像测试对象的QA模体。

该模体由CIRS的专利Zerdine®水凝胶聚合物制成，该聚合物的配方提供了组织模拟性能，包括谐波成像的兼容性。为了最大化模体寿命，这种凝胶包含在坚固的ABS塑料外壳与萨兰基层压膜。

CIRS超声QA模体标配坚固的外壳，手提箱，48个月的保修，和用户指南。

超声质量保证标准

- 测试标准诊断超声探头的全范围(2 MHz到18 MHz)
- 双衰减设计为高灵敏度探头提供了具有挑战性的测试环境
- 声学性能符合IEC技术标准62736
- 可拆卸的水井允许测试曲线和腔内探头
- 市场上只有具有弹性目标的通用QA模体
- 通过重新检查和维修服务，确保超过十年的可靠使用

包含业界优秀的4年保修

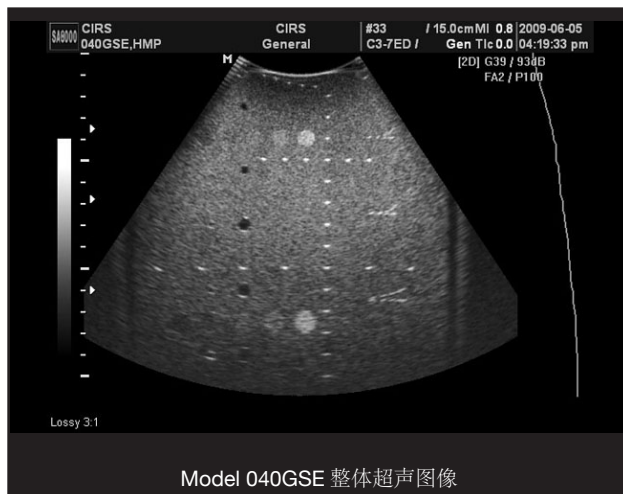
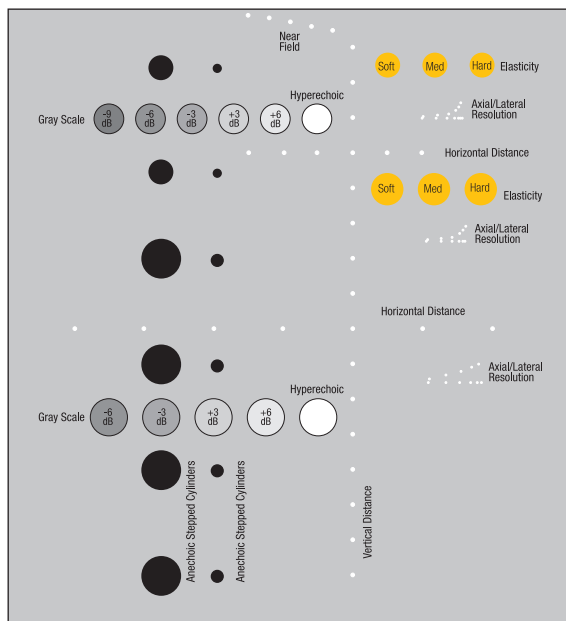
ZERDINE® Inside
A registered trademark of CIRS

Model 040GSE主要测试：

- 均匀性
- 渗透深度
- 波束轮廓/焦点区域/横向响应宽度
- 垂直距离测量
- 水平距离测量
- 轴向和横向分辨率
- 垂直分辨率
- 对比度分辨率
- 灰度对比敏感度
- 弹性敏感度
- 盲区评估

CIRS

900 Asbury Ave • Norfolk, Virginia 23513 • USA • Tel: 757-855-2765 • WWW.CIRSINC.COM



模体配备可拆卸扫描井，以适应大扇形探头和小的腔内探头。它被包装在泡沫衬里的手提箱里。

规格参数

尺寸	17.8 cm x 12.7 cm x 20.3 cm (7" x 5" x 8")
模体重量	11 lbs. (4.1 kg)
外壳材料	ABS Plastic
膜	Saran-based laminate
组织模仿 材料	Zerdine® solid elastic hydrogel

ZERDINE® 属性

Freezing point: 0° C
 Melting point: Above 100° C
 Speed of Sound: 1540 m/s
 Attenuation: Low: 0.7 dB/cm/mHz; High: 0.95 dB/cm/mHz
 Other: Compatible with harmonic imaging

垂直距离组

Number of targets: 16
 Wire diameter: 100-micron, nylon monofilament
 Depth range: 1 to 16 cm
 Spacing: 10 mm

水平距离组

Number of groups: 2
 Wire: 100-micron, nylon monofilament
 Depths: 4 & 9 cm
 Number of Targets: 6 & 7 respectively
 Spacing: 10 & 20 mm respectively

近场群

Number of targets: 5
 Wire Diameter: 100 microns
 Depth range: 1 to 5 mm
 Distance b/w Targets: 1 mm

弹性目标靶

Group 1: 1.5 cm deep, Ø 6 mm
 Group 2: 5 cm deep, Ø 8 mm
 Elasticity*: Soft, medium & hard
 Grayscale Contrast: -3 db with respect to background

*Modulus values are nominal; details are available upon request.

MODEL 040GSE 包含内容

QTY	COMPONENT DESCRIPTION
1	Multi-Purpose, Multi-Tissue Ultrasound Phantom
1	可拆卸防护罩
1	可拆卸式测量井(1cm深)
1	可拆卸内腔井
1	便携箱
-	48-Month Warranty
-	User Guide
-	Certificate of Compliance

轴向横向分辨率群

Wire diameter: 80 microns
 Group 1&2 Depths: 3 & 6.5 cm
 Axial separation: 4, 3, 2, 1, 0.5 & 0.25 mm
 Lateral separation: 4, 3, 2, 1, 0.5 & 0.25 mm

Group 3 Depths: 10.5 cm
 Axial separation: 5, 4, 3, 2 & 1 mm
 Lateral separation: 5, 4, 3, 2 & 1 mm

无回声阶梯气缸

Number of targets: 12
 Diameter of targets: 1.3, 2.0, 3.0, 4.5, 6.7 & 10.0 mm
 Depth of Targets: 1.5, 4.5, 7.0, 10.0, 13.0, 16.0 cm
 Contrast: Anechoic, Cyst-like

灰度目标

Group 1: 3 cm deep, Ø 8 mm
 Contrast: -9 dB, -6 dB, -3 dB, +3 dB, +6 dB & > +15 dB with respect to background
 Group 2: 11.5 cm deep, Ø 10mm
 Contrast: -6 dB, -3 dB, +3 dB, +6 dB & > +15 dB with respect to background

