

Advanced Electron Density Phantom 高级电子密度模体

组织等效CT - 电子密度校准

- 符合人体组织模拟材料的医学标准: ICRU-44 和 ICRP
- 为宽光束CT系统扩展了模体尺寸
- CT-密度表自动化/棒标记专利/RapidCHECK™软件
- 与所有的CT电离室兼容



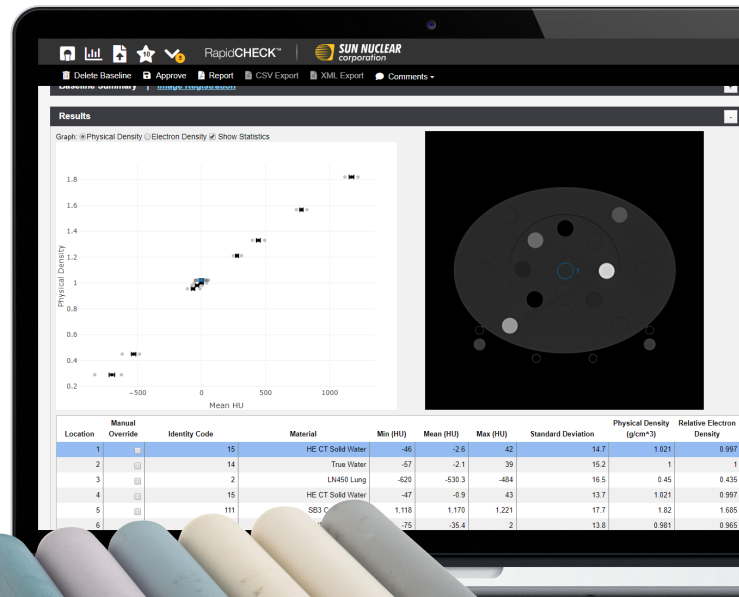
准确地将CT值转换为HU值或电子密度值对于从诊断过渡到特定的治疗方案具有重要作用. 高级电子密度模体与ICRU-44匹配的组织等效性, 自动化和智能设计都可以消除能量转换的不确定性.

我们的材料是按照人体组织密度的医学标准制造的.

工作流程自动化与RapidCHECK™

我们申请专利的棒标记可以在CT扫描期间唯一地识别每种材料. 这使得CT-to-density自动分析成为可能, 节省了宝贵的时间, 降低了出错的风险. 使用RapidCHECK™软件自动查找和识别每个棒的材料, 简化了CT电子密度校准.

立刻得到结果. 加载数据. 得到分析. 打印一份报告. 跟踪随时间的变化. 如果发现问题, 可以轻松地回顾以前的扫描, 分析趋势, 并调查异常结果.



优势特点

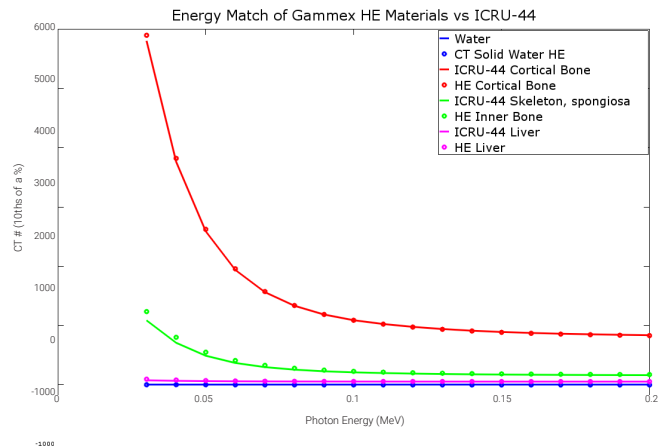
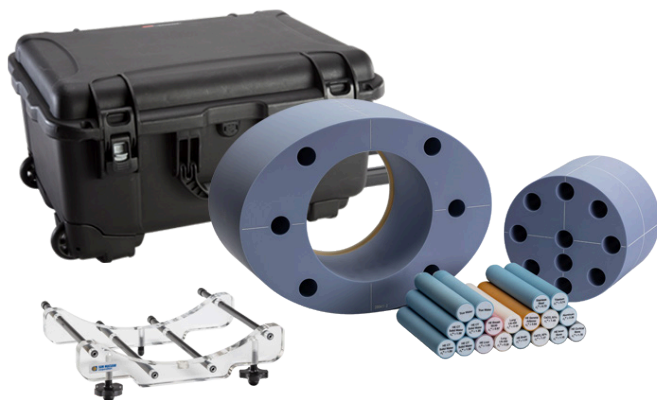
- 扩展尺寸
 - 向上/向下延伸16.5cm
 - 全长16.5cm棒，而不是5cm
 - 扁圆形，宽40cm，高30cm
 - 可拆卸20cm的头部切片
 - 增加到26.5cm的长度与可选的扩展板
- 提供 Gammex® 技术
 - 使用0HU CT 值的HE固体水
 - 根据 ICRU-44 and ICRP 要求开发的组织等效材料
- 自动化
 - 申请专利的棒标记可以在CT扫描中唯一地识别每种材料
 - 自动生成CT到密度表与RapidCHECK™软件支持
 - 棒标记消除了棒错位、模体旋转和ROI选择错误的风险
- 使用简单
 - 一次灌注成形无液体设计简化了运输和使用设置
 - 定位中心的棒点和各部位线条齐平，摆位快速可靠
 - 包括自立式轮箱和豪华的插件配置
 - 适配所有CT电离室. 订购时请指定您打算使用的电离室。

规格参数

平面尺寸:	40.0 cm (15.7 in) x 30.0 cm (11.8 in)
高度:	16.5 cm (6.3 in), up to 26.5 cm (10.2 in) 带有可选的扩展板
可拆卸头段直径:	20.0 cm (7.87 in)
材料:	HE 能量匹配CT固体水
可互换的插棒:	14个固体的插棒加上2个真正的水容器棒
可选插棒包括:	铝, 不锈钢, 钛
可选配件:	扩展板、电离室转换棒
重量:	15.5 kg (34.1 lbs)
包装:	包含带轮箱
支架:	包含支架

标准插件

材料	物质密度 (g/cm ³)	相对于水的电子密度
455 肺 LN-300	0.29	0.28
485 肺g LN-450	0.45	0.44
1553 HE 脂肪	0.96	0.94
1454 HE 乳房50:50	0.98	0.97
4个- 1451 HE CT 固体水插件	1.02	1.00
1481 HE 脑	1.05	1.02
1482 HE 肝	1.08	1.05
1456 HE 内骨	1.21	1.16
484 CB2 + 30% CaCO ₃	1.33	1.27
480 CB2 + 50% CaCO ₃	1.56	1.46
1450 HE 皮质骨	1.93	1.78
2 - 真实水插件	-1.000-	-1.000-



Gammex材料符合ICRU-44材料的密度特性及其能量依赖性。

¹ American Association of Physicists in Medicine Radiation Therapy Committee Task Group 53: Quality Assurance for Clinical Radiotherapy Treatment Planning

² IAEA TECDOC-1583. Commissioning of Radiotherapy Treatment Planning Systems: Testing for Typical External Beam Treatment Techniques