



# 掌握提升 你的伽马 计数能力



**WIZARD<sup>2</sup>**  
自动伽马计数器



# 满足

## 以后数年的 计数要求

无论您是进行研究，测试或监控，伽马计数为您可以信赖的结果提供前所未有的灵敏度。现在，使用升级后的WIZARD<sup>2</sup>系列自动伽马计数器，具有出色的灵敏度以及最高级别的安全性，连通性和易用性，使您能更好的控制伽马计数过程。无论您的应用需求是什么，WIZARD<sup>2</sup>都能为您提供优秀的伽马计数性能。

### 一台可以迎合当下需求同时迎接未来挑战的伽马计数器

当今实验室迫切需要用更少的资源，更少的时间和更短的周转期望来做更多的事情。WIZARD<sup>2</sup>伽马计数器提供以下功能，来保证满足现在和将来的应用需求。

- 简单-轻松查看和编辑仪器参数，如协议定义，输送带移动，一般设置和仪器诊断设置。
- 全自动数据分析-WorkOut Plus™带有用于RIA / IRMA和自定义数据分析报告的QA软件，可以轻松创建和传输自定义报告。
- STAT-允许高优先级事件中中断样品测量。
- 互联网-WIZARD<sup>2</sup>仪器能够进行以太网连接，轻松共享和分析数据。
- 21 CFR Part 11兼容性-使用可选的WorkOut Plus安全软件，可以自动执行电子记录和签名合规性审核跟踪。
- 比以往更多的选择-从常规计数到复杂的研究，WIZARD<sup>2</sup>都能够满足要求。
- WIZARD<sup>2</sup>结果查看器-允许查看数据，导出样品数据、仪器性能评估（IPA）、标准化及光谱数据。

**WIZARD<sup>2</sup> – 终极伽马计数器，给予当今的实验室一个长期的解决方案。**

# 实验室

随处可见的  
优秀性能

实验室专业人员多年来一直使用WIZARD<sup>®</sup>和WIZARD<sup>2</sup>。这是因为WIZARD<sup>2</sup>仪器一直提供优秀的伽玛计数性能。只有WIZARD<sup>2</sup>计数器具有以下高性能特性：

## 井式探测器，提高计数效率

井式NaI (T1) 探测器不是仅从侧面而是从样品四周收集信号。缩小了由样品位置和体积变化引起的方差效应，提高计数效率。



井式探测器

## 自动化进样器进一步减少串扰

WIZARD<sup>2</sup>计数器具有独特的进样系统，可将样品提起移动到井型探测器中。带有剩余样品的样品架一直保持隐藏在铅屏蔽后面。



自动化进样器

## 高效的铅屏蔽，本底更稳定、串扰更低

在伽玛计数器中，探测器周围的铅屏蔽是确定仪器性能的一个重要因素。WIZARD<sup>2</sup>计数器具有独特的样品台，井式探测器和铅屏蔽，以减少探测器和样品台串扰，以及环境和本底辐射的干扰。此外，具有当今伽马计数器中最大的铅屏蔽。因此，WIZARD<sup>2</sup>计数器在降低本底和串扰方面超过其他所有伽马计数器。

## WIZARD<sup>2</sup>铅屏蔽尺寸：

仪器	探测器铅厚度 (mm/in)	铅屏蔽厚度 (mm/in)
2470 WIZARD <sup>2</sup>	30/1.2	12/0.5
2480 WIZARD <sup>2</sup>	75/3.0	50/2.0
3470 WIZARD <sup>2</sup>	30/1.2	12/0.5

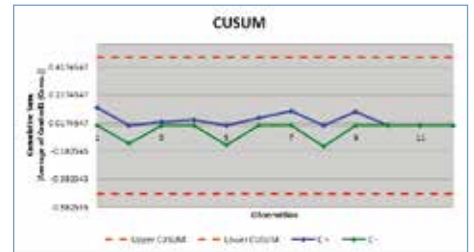
# 先进的技术 分析 更快，更轻松

WIZARD<sup>2</sup>改进从伽马计数研究的整个过程。通过WorkOut Plus软件，可以实现精度，性能和质量控制。

## 易于启动

Workout Plus通过使用预先配置的协议，快速启动和附加的在线支持开始实验分析，使您的运行速度比以往任何时候都快。

- 准备使用的和易于编辑的预安装示例协议。
- WIZARD<sup>2</sup>指导您构建专属协议。
- 简单的协议格式意味着您可以轻松地与同事共享从技术支持和在线协议中获得的再利用方法。(www.myassays.com)
- 对于基于样品架的试验的直观布局设计（轻松安排和更改样品映射）
- 与WIZARD<sup>2</sup>计数的无缝集成

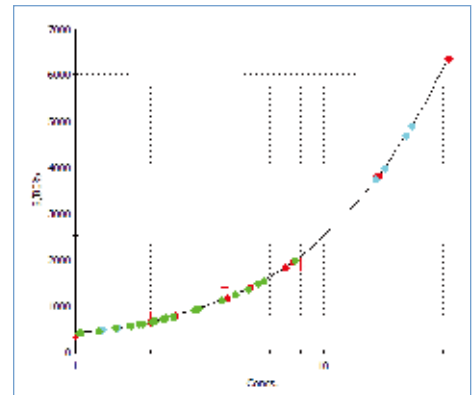


观察试验时对照浓度的CUSUM图表

## 性能预备

你会期望更多的数据分析工具：

- 正如您试验要求一样，转换您的数据：背景/空白校正，%binding, B/B0%，B/T%等。
- 定量工具：加权和未加权4PL（参数逻辑），5PL（参数逻辑），线性回归，三次样条曲线，三次回归，点对点等等。
- 定性工具：使用截点（和可选的灰色区域）自动标记样品结果。
- 简单布局连接的重复分析（%CV，标准偏差，方差，中值，平均值等）。
- 验证：配置试验内和试验中的验证规则。可在报告中标记、突出显示或添加警告消息。
- 手动，自动或直接从曲线中检测和标记异常值，以排除计算。



样品显示在5PL拟合上的标准曲线

## 能力和灵活性

WorkOut简洁的数据分析框架能够处理更复杂的试验程序：

- 在用于分析的数据分析组件的附带扩展库上设计创建自己的方法；
- 使用WorkOut表达式编写自己的公式（直接参考样品测量，群组，计算参数和缩减数据）；
- 灵活的报告选项-以Excel / Word / HTML /纯文本的格式导出或自动打印；
- 工作单功能-自动将样品ID，浓度，其他数据分析参数和化验数据字段导入分析报告中；
- 高级导入-使用预配置，导入可自定义的脚本，导入Workout Plus，无论您使用的是文本或CSV文件格式；
- 高级输出选项-用于精确输出与LIM系统兼容的格式。



指定试验时的验证规则

## 质量控制

通过观察试验中的过程来制图，监控和验证实时和/或历史数据

- 灵活定义要跟踪的多个观测值（如控制测量，分析数据，ED20，ED50，ED80等）；
- 生成PDF或Excel格式的CUSUM，Levey-Jennings图表；
- 定义QC规则（如Westgard），以根据限制和预期趋势验证控制观察；
- 向试验报告自动添加警告消息，以自动报告试验时的QC违规行为；
- 按需或作为WorkOut协议的一部分。

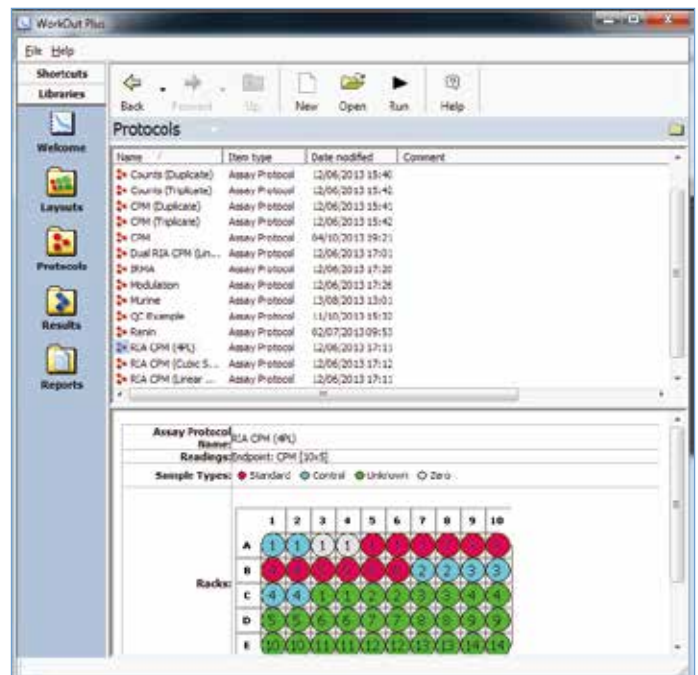
## WorkOut Plus 在线支持

- 知名技术支持专家
- 提供了全面的在线培训视频@ [www.myassays.com/workout-plus](http://www.myassays.com/workout-plus)
- 可在线或通过技术支持获得进一步的实验方案。

## 21 CFR part 11兼容性

专为与WIZARD<sup>2</sup>系统集成而设计的可选的安全增强模块，提供21 CFR Part 11所需的功能：

- 通过操作系统级别来保护数据文件，以最大限度地防止未经授权的访问
- 具有WIZARD<sup>2</sup>增强安全系统的共享认证系统，简化用户管理
- 用户管理 - 将每个用户分配到一组可自定义的WorkOut授权
- 审计跟踪 - 可导出和打印安全日志包含所有登录尝试，用户操作和完整计算过程记录的所有日期/时间戳和用户链接的所有详细信息。



熟悉的用户界面中的即时运行示例协议

# 哪款

## WIZARD<sup>2</sup> 适合你?

WIZARD<sup>2</sup>伽马计数器提供样品容量，屏蔽厚度和配置的选择，包括可选的安全功能。这么多选择中总有一个适合你应用的WIZARD<sup>2</sup>。无论您选择哪种型号，您都可以长久地获得卓越的伽马计数性能。

### 用于研究应用

#### 2470 WIZARD<sup>2</sup>和可选的WorkOut Plus数据分析

- RIA和IRMA研究的理想选择。所有的RIA管基础研究可以用WIZARD<sup>2</sup>仪器进行。可以添加可选的WorkOut Plus软件用于额外的数据分析；
- 完美的铬释放研究-进样器上的样品具有最小串扰，这意味着对于像51Cr能量较高的核素WIZARD<sup>2</sup>是最适用的；
- 核素库-包含45种放射性核素的信息；
- IPA-WIZARD<sup>2</sup>自动监测9个探测器参数并自动存档；
- LAN连接和USB-使网络和数据传输变简单；
- 型号选择-提供1, 2, 5或10个探测器，具有550个样品容量的；5和10个探测器，具有1,000个样品容量；
- 占地面积小-具有550个样品容量的WIZARD<sup>2</sup>是最小的10探头的自动伽马计数器。其65x77cm (25.6x30.3in) 的占地面积，使您的实验室空间得到充分利用。

### 用于研究，分析

#### 2480 WIZARD<sup>2</sup>，带可选WorkOut Plus或WorkOut Plus ES (21CFR兼容性)

- PET研究的优异性能-2480 WIZARD<sup>2</sup>专为最小串扰而设计，可为PET研究提供最佳的计数性能。
- 高能量或低活性样品的理想选择-2480 WIZARD<sup>2</sup>具有高效率的探测器，能够为样品体积高达20mL的样品计数并具有有效的铅屏蔽，特别适用于高能伽马放射源，低活度样品，环境样品或Schilling试验。
- 高效率，3英寸井式探测器-提高计数效率，扩展能量范围和更好的能量分辨率。
- 核素库-包含51种放射性核素的信息。
- 一种适用于所有特殊应用需求的型号-可分别容纳1000个直径为13毫米 (0.5英寸) 的样品瓶和270个直径为28毫米 (1.1英寸) 的样品瓶。
- IPA-WIZARD<sup>2</sup>监测9个探测器参数并自动提供文档。
- 增强的安全兼容性和LIM系统集成-可选的WorkOut Plus ES (21CFR兼容性) 和WIZARD<sup>2</sup>增强安全软件简化了21 CFR part 11的兼容性，具有将工作列表和结果下载到LIM系统的能力。
- LAN连接和USB-使网络和数据传输变简单。
- 结果查看器实用程序-查看和导出来自WIZARD<sup>2</sup>数据库的数据。



WIZARD<sup>2</sup>有几种型号，具有550和1,000样品容量配置以及1,2,5或10个探测器。

## 客户验证

### 3470 WIZARD<sup>2</sup>与WorkOut Plus增强型安全性 (21 CFR 兼容性)

作为终极伽玛计数器，3470 WIZARD<sup>2</sup>在相同的小尺寸下提供了2470 WIZARD<sup>2</sup>的所有功能和优点，以及以下功能：

- 21CFR part 11兼容性和LIM系统集成 - WorkOut Plus ES (21CFR 兼容性) 和WIZARD<sup>2</sup>增强安全软件简化了21 CFR Part 11部分的兼容性，以及您将工作列表和结果下载到LIM系统的能力。
- IPA-WIZARD<sup>2</sup>监测9个探测器参数并自动提供其文档。
- LAN连接和USB-使网络连接和数据传输变简单。
- 结果查看器实用程序-从WIZARD<sup>2</sup>数据库访问和导出数据。(25.6x30.3in) 的占地面积，使您的实验室空间得到充分利用。

## 超级性能，易于使用

无论您选择哪种型号，WIZARD<sup>2</sup>都是为方便使用而设计的。一旦输入协议，只需加载样品，然后按开始。很简单的就可以控制伽马计数器。

## PerkinElmer IPA:旨在出错之前检测出错误。

WIZARD<sup>2</sup>独有的IPA功能通过执行常规任务以持续的可靠性自动支持实验室QC系统。

- 仪器性能评估 (IPA) 检查同位素谱，并立即对产生意想不到结果的条件发出警告
- IPA自动监测每个探测器上的窗口计数和绝对效率等参数并提供证明文件
- IPA在WIZARD<sup>2</sup>的触摸屏上提供一目了然的性能历史视图，进一步提高实验室的生产力。



## WIZARD<sup>2</sup>: 选择适合您的实验室的型号和选项

	2470 WIZARD <sup>2</sup>		2480 WIZARD <sup>2</sup>	3470 WIZARD <sup>2</sup>	
可用样品容量	550	1,000	270/1,000*	550	1,000
井式探测器数	1, 2, 5 or 10	5 or 10	1个3英寸探测器	5 or 10	5 or 10
WIZARD <sup>2</sup> Data Viewer	可选	可选	标准	标准	标准
WIZARD <sup>2</sup> Enhanced Security	可选	可选	可选	标准	标准
WorkOut Plus	可选	可选	可选	标准	标准
WorkOut Plus ES (21CFR compatibility)	NA	NA	可选	标准	标准

\*型号可运行270个20 mL样品瓶或1000个 (3mL) 12 x 75 mm样品管。

## 值得信赖的WIZARD<sup>2</sup>

从设置到培训，从低容量到高容量，从简单的计数研究到复杂的分析，WIZARD<sup>2</sup>均可作为长期解决方案，提供卓越的计数性能和出色的安全性。WIZARD<sup>2</sup>可以满足实验室接下来的几年内的所有计数需求。

## 结果 聪明 更快

随着对转译能力的越来越重视，能够检查疾病的分子机制并将体外模型转化为体内结果比以往更为重要。PerkinElmer提供领先的解决方案和试验，成像和信息学专业知识，将帮助您将其全部融合在一起。无论是检测细胞还是小动物，现在你可以专注于你的项目，更早洞悉结果更快获取成功。

请访问[www.perkinelmer.com.cn/wizard2](http://www.perkinelmer.com.cn/wizard2)了解更多信息



## 珀金埃尔默企业管理（上海）有限公司

### 上海总公司

地址：上海浦东新区张江高科  
技园区张衡路1670号  
电话：+86 21-6064 5888  
传真：+86 21-6064 5999  
邮编：201203

### 北京分公司

地址：北京朝阳区酒仙桥路14号院  
兆维工业园甲2号楼1层东侧单元  
电话：+86 10 8434 8999  
传真：+86 10 8434 8988  
邮编：100015

### 成都分公司

地址：成都市高新西区西芯大道5号  
汇都总部园6栋3楼  
电话：+86 28-8785 7220  
传真：+86 28-8785 7221  
邮编：610016

### 武汉分公司

地址：武汉市武昌区临江大道96号  
武汉万达中心写字楼1808-1809室  
电话：+86 27-8891 3055  
传真：+86 27-8891 3380  
邮编：430062

### 西安分公司

地址：陕西省西安市雁塔区  
二环南路西段凯德广场11层  
电话：+86 029-8129 2671  
传真：+86 029-8129 2126  
邮编：710065

### 广州分公司

地址：广州市荔湾区芳村大道  
下市直街1号信义会馆12号  
电话：+86 20-3789 1888  
传真：+86 20-3789 1899  
邮编：510370

中文网址：[www.perkinelmer.com.cn](http://www.perkinelmer.com.cn)  
客户服务电话：800 820 5046



要获取全球办事处的完整列表，请访问 [www.perkinelmer.com/ContactUs](http://www.perkinelmer.com/ContactUs)

版权所有 © 2017, PerkinElmer, Inc. 保留所有权利。PerkinElmer® 是 PerkinElmer, Inc. 的注册商标。所有其它商标均为其各自所有者的财产。

009674B\_CHN\_01 PKI

所有数据仅供参考，PerkinElmer 拥有最终解释权。

17P1